

— Centrum —
J. J. Pestalozziho



KRIZOVÉ CENTRUM ŽAMBERK

PŘEHLÍDKA ŠKOL ČESKÁ
TŘEBOVÁ – SEMINÁŘ PRO
VÝCHOVNÉ PORADCE

12. 10. 2022

KRIZOVÉ CENTRUM ŽAMBERK

Otevřeno 1.1.2019

Je jednou ze služeb
Centra J. J. Pestalozziho,
se sídlem v Žamberku na
Masarykově náměstí 86.



KRIZOVÉ CENTRUM ŽAMBERK

Poskytuje sociální služby:

- Krizová pomoc
- Odborné sociální poradenství



KRIZOVÉ CENTRUM

Poskytuje služby:

- ambulantně
- bezplatně
- dle přání uživatelů služby i anonymně
- **děti a mládež nás může vyhledat i bez doprovodu rodičů**



Foto Gabriela Valentová

Služby poskytujeme především formou osobních konzultací, ale je možné nás kontaktovat i prostřednictvím telefonu nebo elektronickou cestou.

- Tel.: 725 838 129, 725 838 127
- Email: kcza@pestalozzi.cz

Pro zájemce o službu a uživatele služby jsme k dispozici v tyto dny:

Pondělí:	7,30 – 17,00 hod.
Úterý:	7,30 – 15,30 hod.
Středa:	7,30 – 17,00 hod.
Čtvrtek:	7,30 – 16,00 hod.
Pátek:	7,30 – 14,30 hod.





KRIZOVÁ POMOC

POSLÁNÍ SLUŽBY KRIZOVÁ POMOC

Služba umožňuje dětem i dospělým, kteří se ocitli v situacích, které vnímají jako:

- náročné,
- tíživé,
- ohrožující,

aby si jimi bezpečně prošli, naučili se je zvládat, nebo se v nich alespoň cítit lépe.

SPECIFIKA KRIZOVÉ POMOCI V ŽAMBERKU

- **V regionu Ústí na Orlicí jsme jediní**, kteří nabízíme službu krizová pomoc v ambulanci formě.
- **Poskytuje okamžitou a bezodkladnou pomoc ihned**, nebo v řádu hodin nikoli dnů, týdnů, měsíců.
- **Pomoc poskytuje multidisciplinární tým** – sociální pracovník, další odborný pracovník, psycholog/psychoterapeut, arteterapeut
- **Krizové centrum pracuje s každým členem rodiny, který má zájem něco změnit.**

AKTUÁLNÍ ZAKÁZKY **DĚTSKÝCH** KLIENTŮ V KRIZOVÉ POMOCI

Rozvodová a porozvodová problematika

- zpracování emocí a traumatu, mapování vnímání aktuální situace v rodině

Rodinné problémy

- zlepšení rodinných vztahů – rodič - dítě
- nastavení hranic v rodině
- řešení výchovných obtíží

Akutní a dlouhodobé krize

- vyrovnání se s náročnou životní situací
- řešení úzkostných stavů, paniky, fobií

Traumata

- sdílení problémů
- provázení traumatem
- hledání možností řešení



TECHNIKY PRÁCE



TECHNIKA PRÁCE:

KRIZOVÁ INTERVENCE

Zaměřena na okamžitou podporu při zvládnání náročných životních situací, které představují neúnosnou psychickou zátěž.

KI nabízí:

- emoční podporu,
- pomoc při formulaci konkrétního plánu pro blízkou budoucnost
- možnosti, o co se při zvládnání potíží opřít.

TECHNIKA PRÁCE:

EMOČNÍ KARTY - MOŘE EMOCÍ

Kresby na kartách umožňují vyjádřit pocity beze slov, případně ta správná slova nalézt.

Současně vedou klienty k reflexi jejich životů, k vyprávění osobních příběhů.





TECHNIKA PRÁCE:

SANDSPIEL

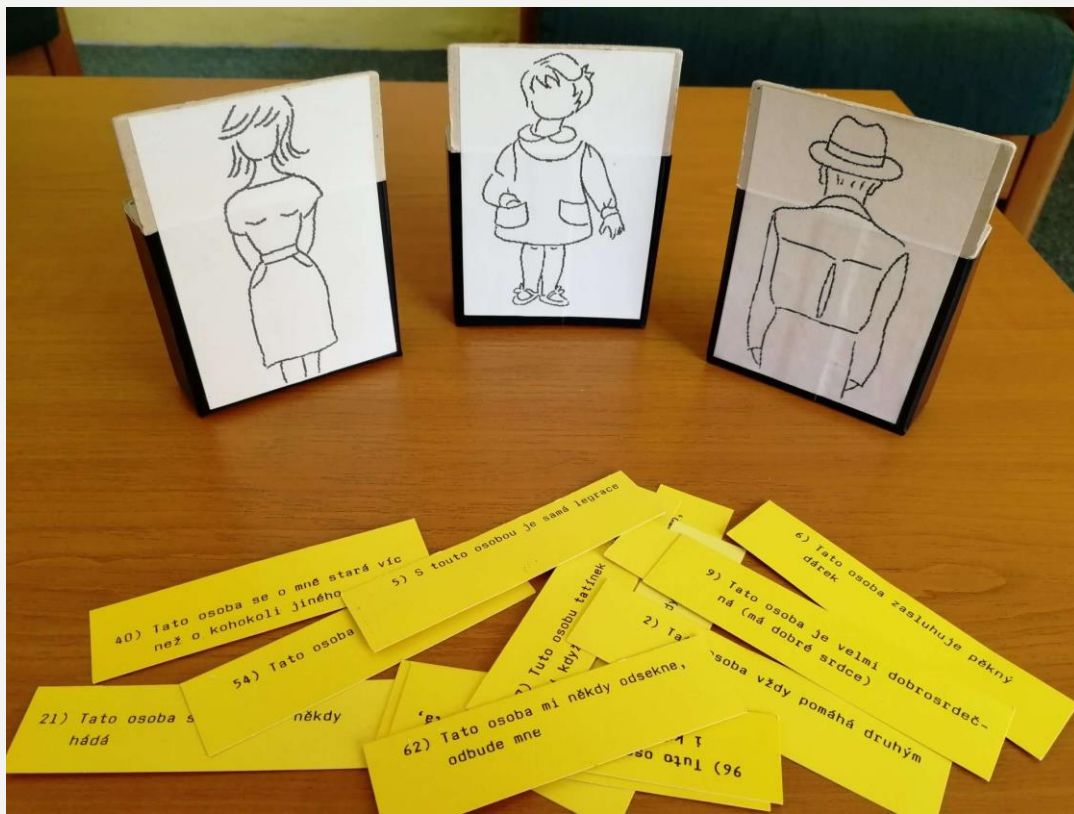
Hra v písku (Sandspiel) se využívá v diagnostice a terapii rodinných vztahů. Umožňuje:

TERAPEUTOVI

- pozorovat spontánní interakce klienta, rychle navázat kontakt i s malými dětmi nebo klienty s poruchami komunikace

KLIENTOVI

- bezpečně uvolnit a zpracovat emoce, nahlédnout na své vnitřní prožitky



TECHNIKA PRÁCE: TEST RODINNÝCH VZTAHŮ

Zachytává citové vazby dítěte formou hry sloužící ke zjišťování kladných a záporných postojů jednotlivých členů rodiny k dítěti a dítěte k členům rodiny.

40) Tato osoba se o mně stará víc než o kohokoli jiného
54) Tato osoba
5) S touto osobou je samá legrace
21) Tato osoba s někdy
62) Tato osoba mi někdy odsekne, odbude mne
96) Tuto osobu (96)
Tuto osobu tatínek když
6) Tato osoba zasluhuje pěkný děrek
9) Tato osoba je velmi dobrosrdčná (má dobré srdce)
2) Ta
osoba vždy pomáhá druhým



TECHNIKA PRÁCE: PROVÁZENÍ OBTÍŽNÝMI ROZHOVORY

Jedná se o vyjednávání metodou rychlého a kultivovaného mimosoudního řešení sporů za účasti neutrální strany. Může se jednat o problematiku páru, dvojic, rodič-dítě, dítě-dítě, rodin, kolegů, atd. Cílem je vytvoření a přijetí srozumitelné dohody, která je akceptovatelná pro zúčastněné. Prioritou aktivity provázení obtížnými rozhovory v rodině je stabilizace poměrů rodičů a dětí a posílit jejich vlastní kompetence k řešení sporu.



TECHNIKA PRÁCE: SKUPINOVÁ TERAPIE

Obvykle probíhá ve formátu setkání psychologa a 4 - 8 klientů se stejnou nebo podobnou klinickou či osobní zkušeností. Hlavním terapeutickým prostředkem skupinové psychoterapie jsou skupinové vztahy, skupinová dynamika a skupinové dění.



S ČÍM PRACUJEME NEJČASTĚJI?

s emocemi

- strach
- zmatek
- bezmoc
- vztek
- zoufalství
- smutek

s úzkostí

s motivací

s dilematy

- zda něco dělat nebo již ne

STATISTIKA

Krizové centrum 2020

Službu využilo: 301 osob

Z toho: **97 dětí**

Krizové centrum 2021

Službu využilo: 359 osob

Z toho: **99 dětí**

Krizové centrum 2022 (data k 30.9.)

Službu využilo: 288 osob

Z toho: **85 dětí**



„POZNEJ KRIZÁČ“

PRO ŠKOLY A ŠKOLSKÁ ZAŘÍZENÍ

**CÍLEM AKTIVITY JE MINIMALIZACE PRVOTNÍHO OSTYCHU Z NÁVŠTĚVY
KRIZOVÉHO CENTRA A ZJIŠTĚNÍ MOŽNOSTI POMOCI**

- skupinová aktivita v rámci činnosti v oblasti primární prevence
- cílová skupina – přednostně II. stupeň ZŠ a nižší gymnázium – max. 20 osob
- délka – 90 minut
- prezentace prostor a služeb Krizového centra Žamberk
- interaktivní program – práce s příběhem, jeho zpracování a následné reflexe

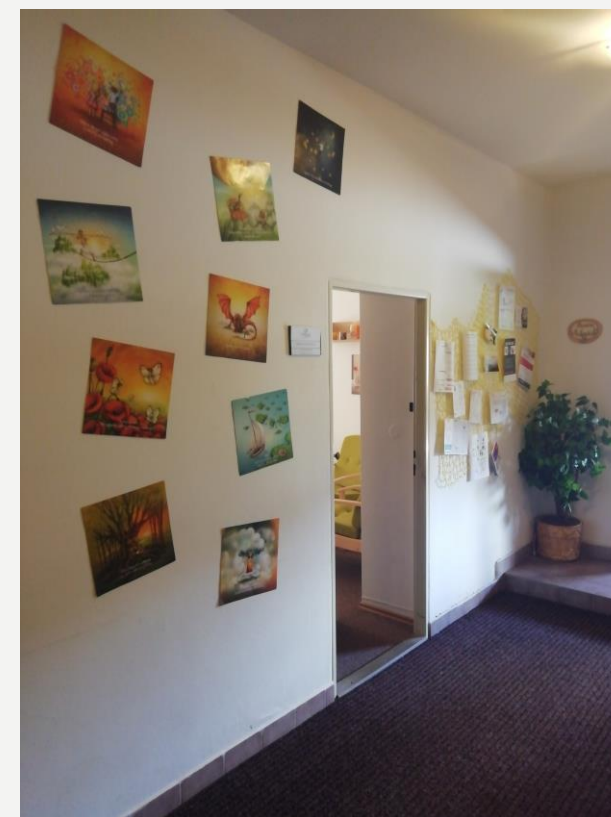
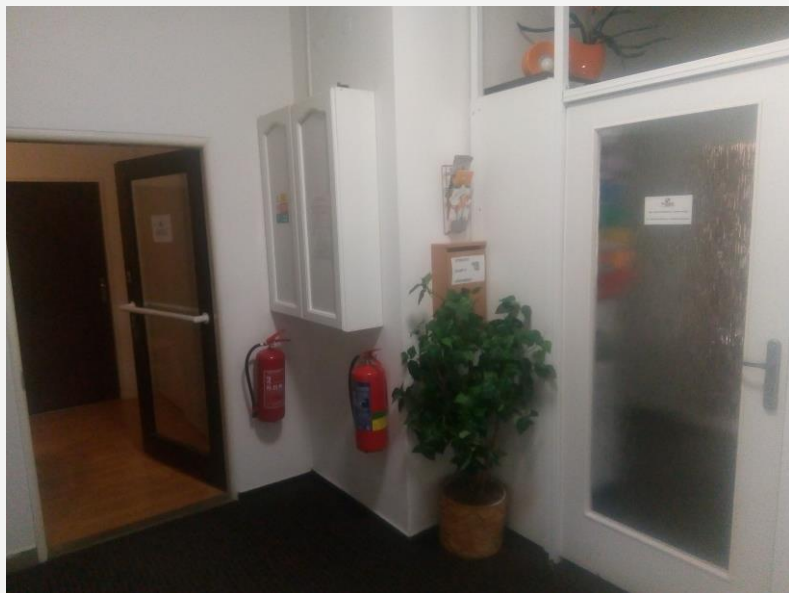
Programem provádí psycholog a terapeut KC Žamberk



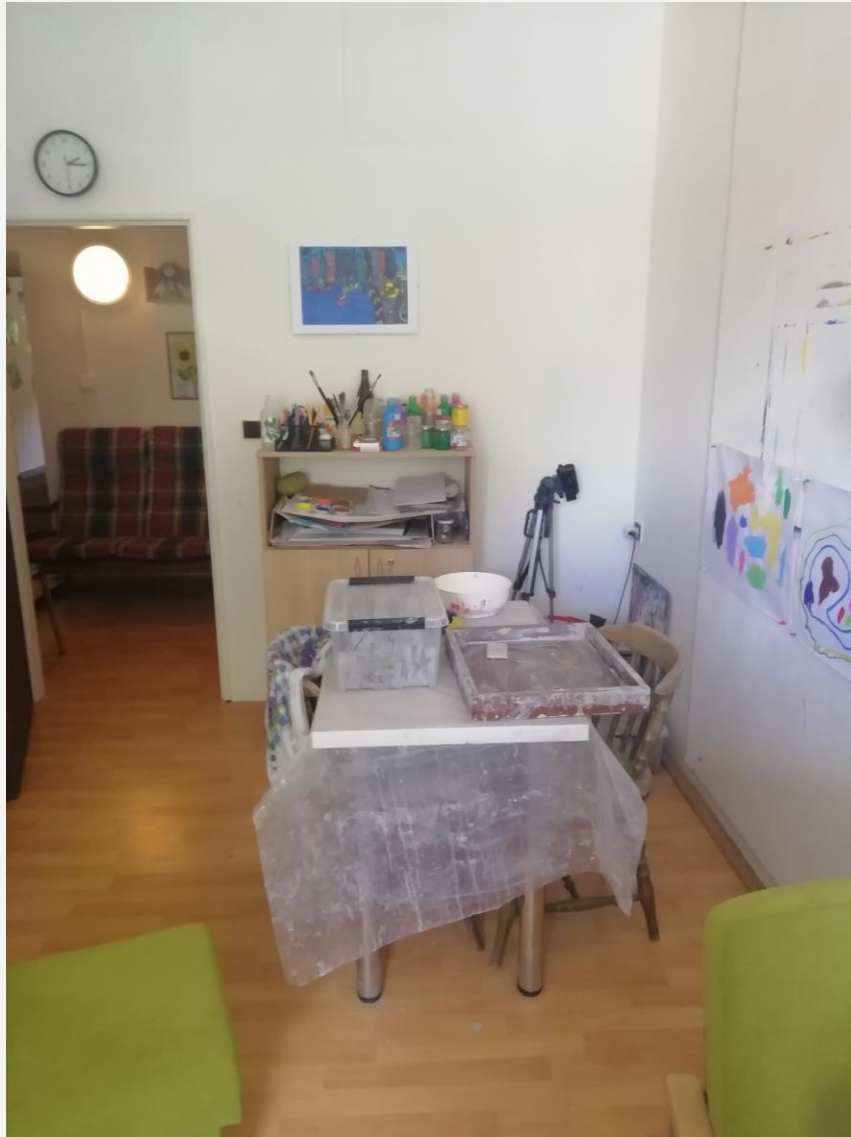


JAK TO U NÁS VYPADÁ?

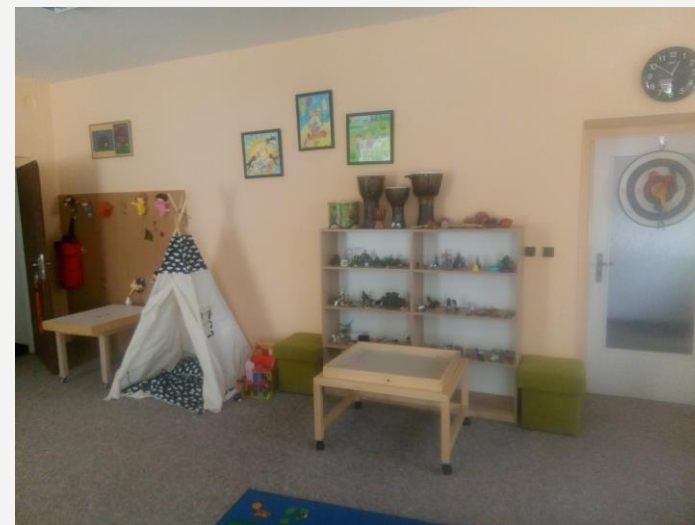
VSTUPNÍ HALA



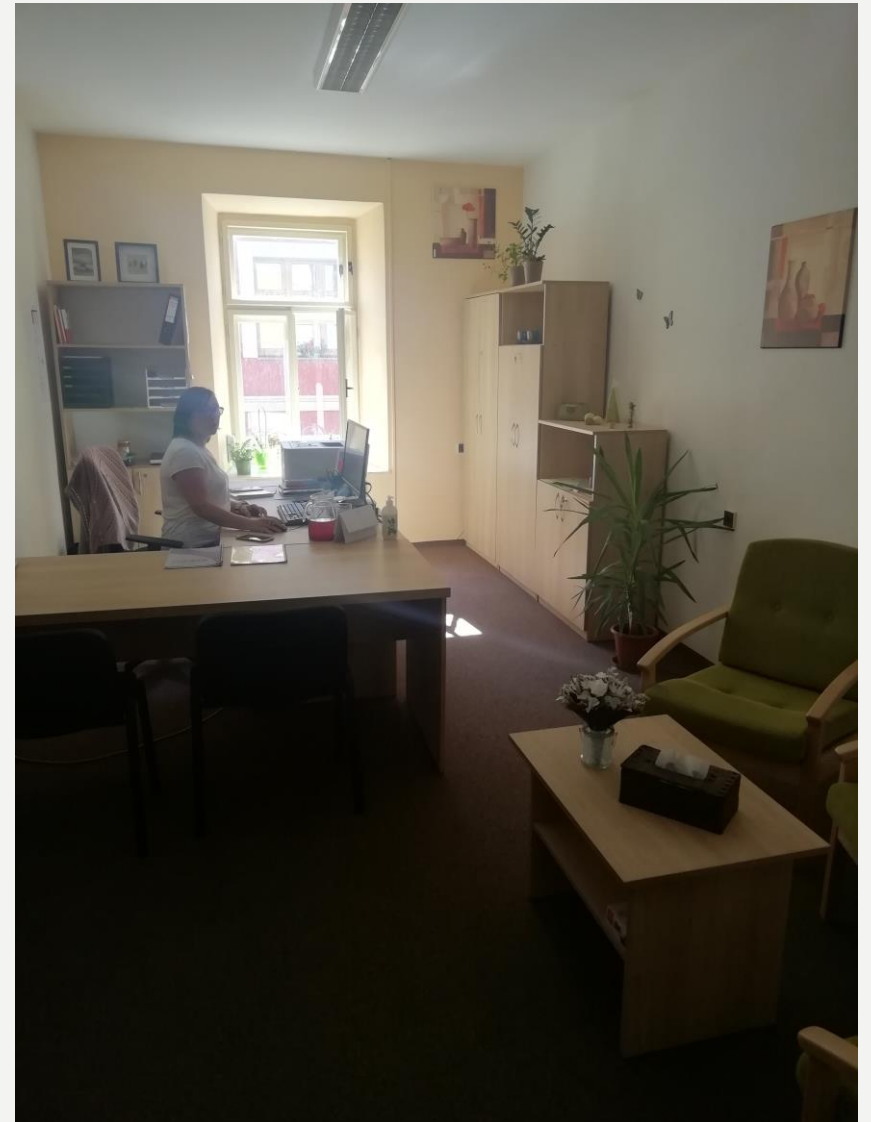
PRACOVNA ARTETERAPEUTA



HERNA



ODBORNÉ PRACOVNY



PRACOVNA PSYCHOLOGA



DĚKUJEME ZA POZORNOST



...s námi můžete být silnější!